



- DOSSIER D'INVITATION -

**Challenge National BMX
(20 et 24 pouces)**

Interrégion Sud Est

SAISON 2010/2011

BMX DRACENOIS – CÔTE D'AZUR

11 et 12 Juin 2011

ACCUEIL / CONFIRMATION D'INSCRIPTION

Un point d'accueil sera à votre disposition à **l'entrée du site**

Il permettra :

- de recevoir les coureurs ou leurs responsables afin de leur procurer toutes les informations nécessaires quant au déroulement des épreuves, des essais, aux installations de camping, etc.
- la confirmation des inscriptions, la remise des pastilles d'essais, l'attribution des badges pour les officiels.

Les enveloppes ne seront remises qu'aux **pilotes sur présentation de leur licence de l'année en cours (droits d'engagements réglés)**.

Horaires d'ouverture :

VENDREDI 10 juin de 17h à 21h

SAMEDI 11 juin de 07h à 12h et de 18h à 22h pour le dimanche

DIMANCHE 12 juin de 07h à 10h

ENGAGEMENTS

Les inscriptions doivent être adressées à votre correspondant régional, accompagnées du règlement libellé à l'ordre du **BMX DRACENOIS** avant le **mardi 31 mai 2011**.

Le désengagement doit être signalé au correspondant régional. **AUCUN REMBOURSEMENT NE SERA ACCEPTE.**

MONTANT DES INSCRIPTIONS

- **20** Euros par pilote 20" ou 24"
- **27** Euros par pilote si deux épreuves (20" et 24")

PLAQUES

Chaque BMX devra être équipé, en plus de la plaque frontale, d'une plaque d'identification latérale qui sera fixée sur le cadre. Cette plaque servira pour le contrôle des arrivées à l'aide de la photo-finish.

Tout coureur dont le vélo sera équipé d'une plaque non conforme se verra refuser le départ et cela dès les essais.

Les numéros collés sur la cadre sont interdits (voir réglementation BMX sur la numérotation des plaques latérales).

LES CATÉGORIES

8 ans et moins F / G	Minime Cruiser
Pupille F / G	Cadet Cruiser
Benjamin F / G	Fille 17 ans et+ Cruiser
Minime F / G	Homme 17/29 ans Cruiser
Cadet F / G	Homme 30/39 ans Cruiser
Fille 17 ans et plus	Homme 40 ans et + Cruiser
Junior	
Homme 19/24 ans	
Homme 25/29 ans	
Homme 30 ans et plus	

Les Filles peuvent rouler en cruiser avec les garçons dans les catégories d'âge correspondantes.

RÉCOMPENSES

Les coupes seront remises aux trois premiers pilotes de chaque catégorie sur le podium lors de la cérémonie protocolaire en présence des personnalités F.F.C. Un système de tickets prévu par l'organisateur à l'arrivée des finales permettra de donner les récompenses aux autres pilotes (4^{ème} à 8^{ème}) hors cérémonie protocolaire.

Récompenses uniquement aux 3 premiers pour les catégories Cruiser

PROGRAMME PREVISIONNEL *

* Sous réserve de modifications. Les horaires peuvent être adaptés en fonction du nombre d'engagés dans chaque catégorie.

Définition des blocs

BLOC 1	Cruiser Minime, Cadet, Fille 17 et +, 17/29, 30/39, 40 et +
BLOC 2	8 ans et moins F/G, Pupille F/G, Benjamin F/G
BLOC 3	Minimes F/G, Cadets F/G,
BLOC 4	Fille 17 et +, Juniors, Homme 19/24, Homme 25/29, Homme 30 et +

Timing Previsionnel

Vendredi

Accueil des pilotes. Piste fermée

Samedi

MATIN
09h00 / 09h15 Essais sans grille Bloc 2
09h15 / 10h00 Essais sans grille Bloc 1
10h00 / 10h30 Essais Grille Bloc 2
10h30 / 12h15 Essais Grille Bloc 1
12h30 Cérémonie d'ouverture
APRES MIDI
13h15 Début Compétitions Bloc 1 et 2
19h00 Remise récompenses Bloc 1 et 2
Fin compétition + 10 minutes : Essais Bloc 3 et 4

Pour la cérémonie d'ouverture prévoir les oriflammes et banderoles de comités et clubs

DIMANCHE

MATIN
09h00 / 11h00 Essais Grille Bloc 3 et 4
11h00 Début Compétition Bloc 3 et 4
17h00 Remise des Récompenses Bloc 3 et 4

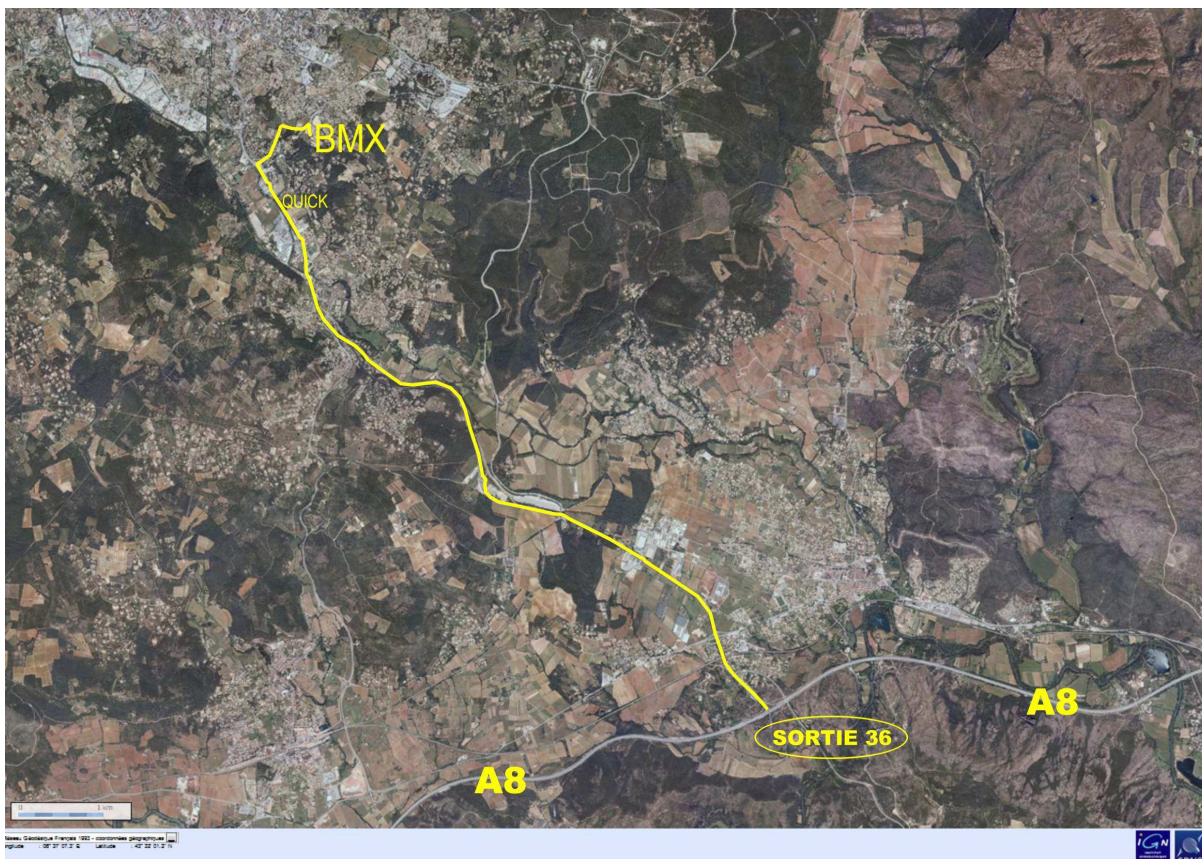
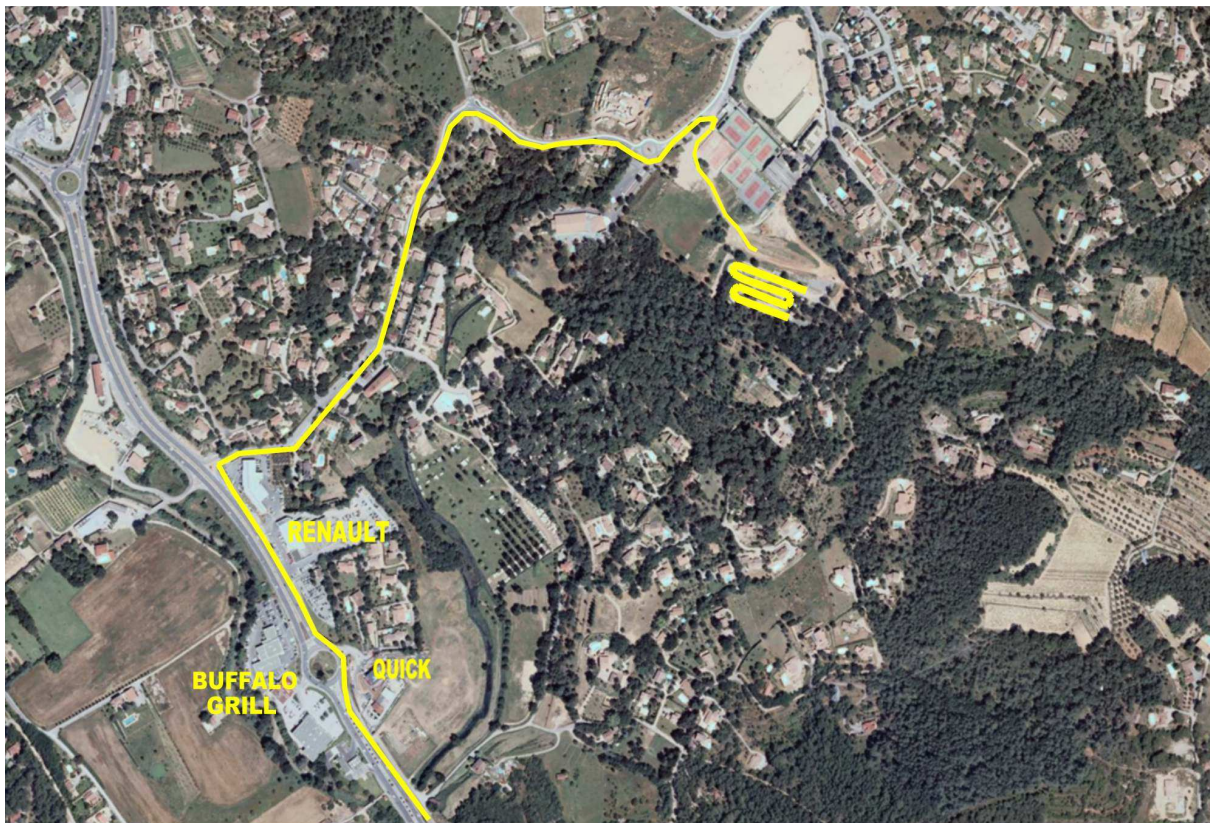
INFORMATIONS PRATIQUES



BMX DRACENOIS 2011



PLAN DE SITUATION



LISTE DES HOTELS

WWW.tourisme-dracenie.com

A 3MN

HOTEL BALLADINS LE RELAIS DE TRANS
Centre Arcadia
04 94 70 82 11

A 5MN

HOTEL RESTAURANT L'OREE DU BOIS
Quat Ste Roseline Rte N555 (le Muy)
04 98 11 12 40

A 20MN

FORMULE 1
Rte du Thoronet
LE CANNET DES MAURES
08 91 70 52 68

FORMULE 1
Qt des Chataigniers
ROQUEBRUNE/ARGENS
04 94 81 61 61

B&B
Parc des Garillans
ROQUEBRUNE/ARGENS
04 94 45 45 00

